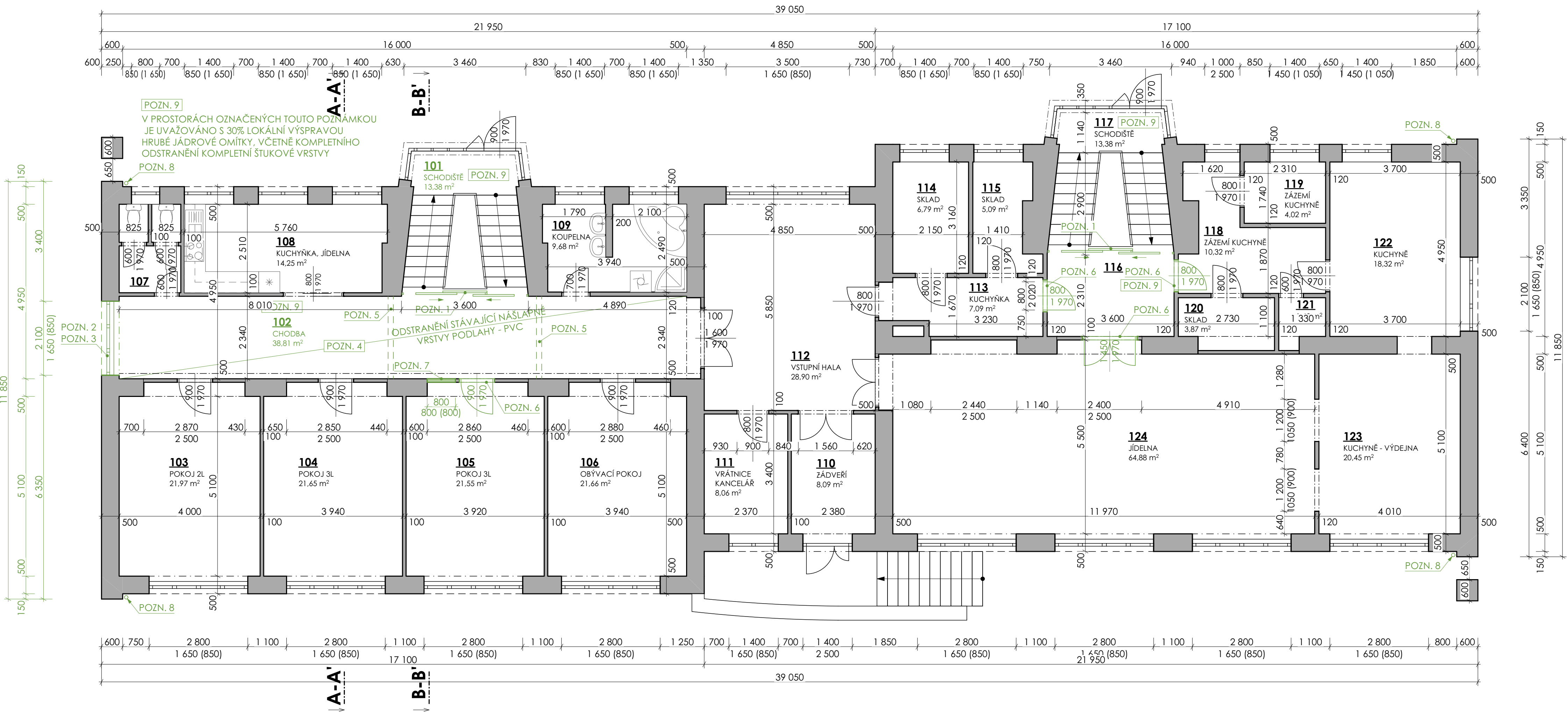


D.1.1.b.03 BOURACÍ PRÁCE - PŮDORYS 1NP
M 1:75



TABULKA MÍSTNOSTÍ 1NP					
Č.	Název místnosti	Plocha (m²)	Nášlapná vrstva	Povrchová úprava zdí	Povrchová úprava stropu
101	SCHODIŠTĚ	13,38	Ker. dlažba + terrazzo	Omítka	Omítka
102	CHODBA	38,81	PVC	Omítka	Omítka
103	POKOJ 2L	21,97	Koberec	Omítka	Omítka
104	POKOJ 3L	21,65	Koberec	Omítka	Omítka
105	POKOJ 3L	21,55	Koberec	Omítka	Omítka
106	OBÝVACÍ POKOJ	21,66	Koberec	Omítka	Omítka
107	SOCIÁLNÍ ZÁZEMÍ	4,25	Keramická dlažba	Omítka + ker. obklad	Omítka
108	KUCHYŇKA, JÍDELNA	14,25	Keramická dlažba	Omítka + ker. obklad	Omítka
110	ZÁDVEŘÍ	8,47	Koberec	Omítka	Omítka
111	VRÁTNICE, KANCELÁŘ	8,06	Parkety	Omítka	Omítka
112	VSTUPNÍ HALA	28,90	Laminát	Omítka	Omítka
113	KUCHYŇKA	8,42	PVC	Omítka + ker. obklad	Omítka
114	SKLAD	6,79	PVC	Omítka	Omítka
115	SKLAD	5,09	PVC	Omítka	Omítka
116	CHODBA	10,55	Terrazzo	Omítka	Omítka
117	SCHODIŠTĚ	13,38	Ker. dlažba + terrazzo	Omítka	Omítka
118	ZÁZEMÍ KUCHYNĚ	10,32	Keramická dlažba	Omítka	Omítka
119	ZÁZEMÍ KUCHYNĚ	4,02	Keramická dlažba	Omítka + ker. obklad	Omítka
120	SKLAD	3,87	Keramická dlažba	Omítka	Omítka
121	SKLAD	1,69	Keramická dlažba	Omítka	Omítka
122	KUCHYNĚ	18,81	Keramická dlažba	Omítka + ker. obklad	Omítka
123	KUCHYNĚ - VÝDEJNA	21,01	Keramická dlažba	Omítka + ker. obklad	Omítka
124	JÍDELNA	65,19	Laminát	Omítka	Omítka
		381,77 m²			

POZNÁMKA:
ZELENĚ OZNAČENÉ NÁŠLAPNÉ VRSTVY JSOU ZE 100% ODSTRANĚNY VČETNĚ LEPÍCÍ VRSTVY!
ZELENĚ OZNAČENÉ POVRCHOVÉ ÚPRAVY (VNITŘNÍ OMÍTKY) JSOU UPRAVOVÁNY V ROZSAHU:
100% ODSTRANĚNÍ ŠTUKOVÉ VRSTVY V CELÉ PLOŠE MÍSTNOSTI, A 30% ODSTRANĚNÍ JÁDROVÉ VRSTVY OMÍTKY.

LEGENDA PRVKŮ PSV

DEMONTOVANÉ KONSTRUKCE

STÁVAJÍCÍ KONSTRUKCE

Souřadnicový systém : S-Jtsk
Výškový systém : Bpv

- +0,000 je stanovena na úrovni vstupního podlaží

ING. MICHAL ZLATOŠKA ARCH

Zerotínova 357
Jaroměřice n. Rok. 675 51
IČO 64336824
DIČ CZ690304566
ČKA 03038
tel: 588441100
603218487
e-mail: m.zlatuska@quick.cz

Zodpovědný projektant : ing. Michal Zlatuška arch
Číslo autorizace : ČKA 03038

Stupeň PD : DPS
Datum : Červen 2024

Vypracoval : ing. Patrik Sobotka
Číslo autorizace : -

Pare : CAD : ARCHICAD

Dětský domov Jemnice - Hlavní pracoviště,
ulice Třešňová - úspory energií

Oddíl : D.1.1 - Architektonicko-stavební řešení

Investor : Kraj Vysočina, Žižkova 57/1882, 586 01 Jihlava

Měřítko : 1:75
Formát : 840/420 mm
Zakázkové číslo : -

Obsah : BOURACÍ PRÁCE - PŮDORYS 1NP

Část dokumentace : D.1.1.b.03

Kraj : Vysočina

Zástupce investora : Ing. Jan Kalina